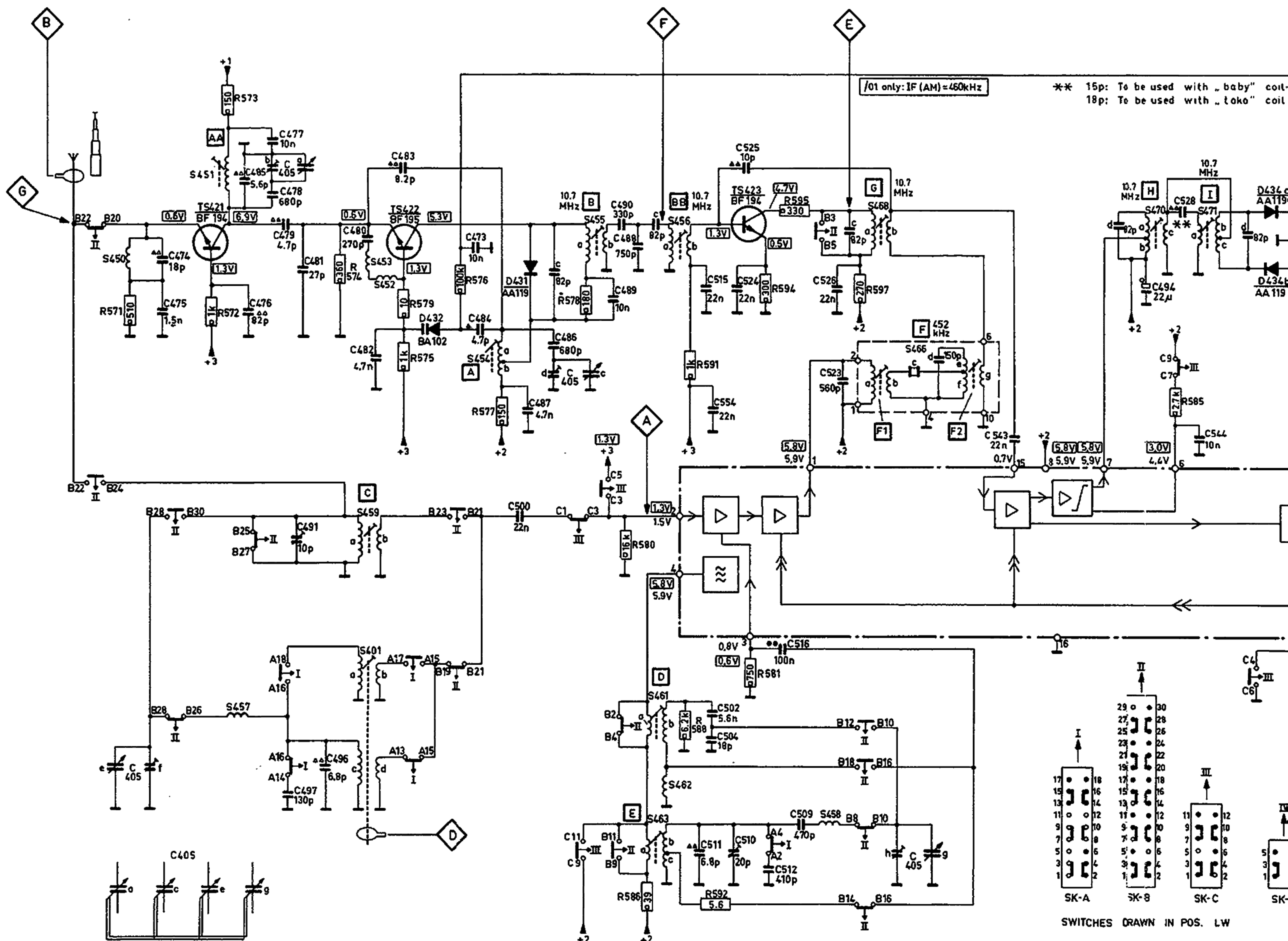
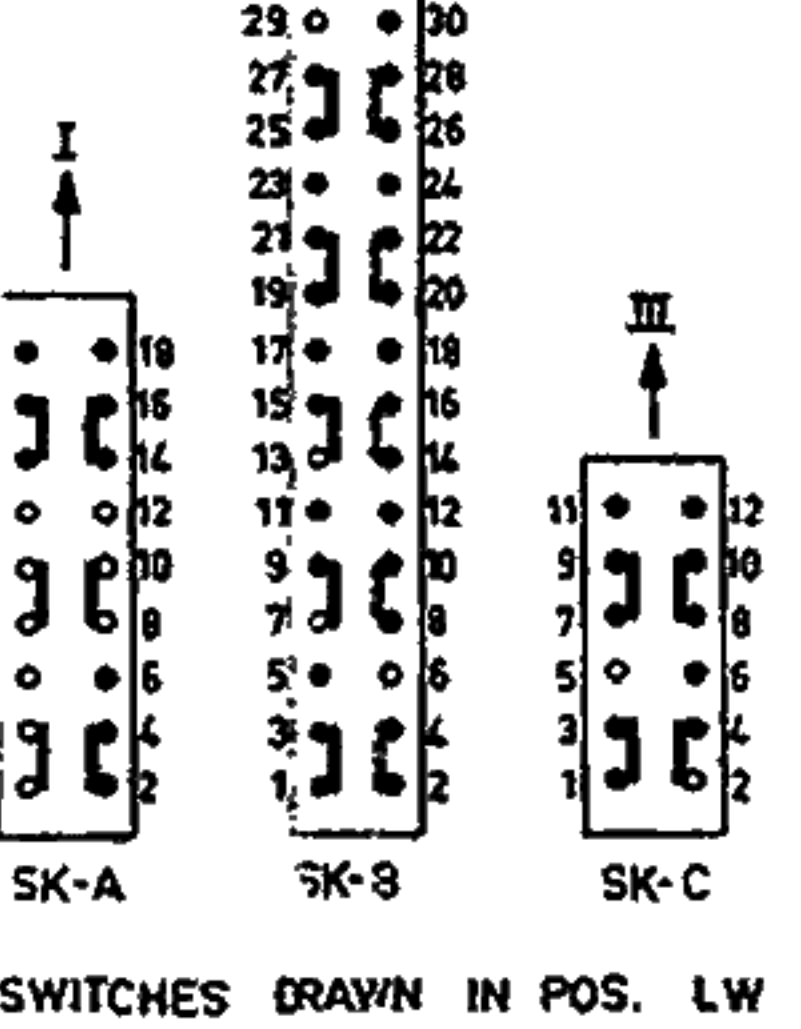
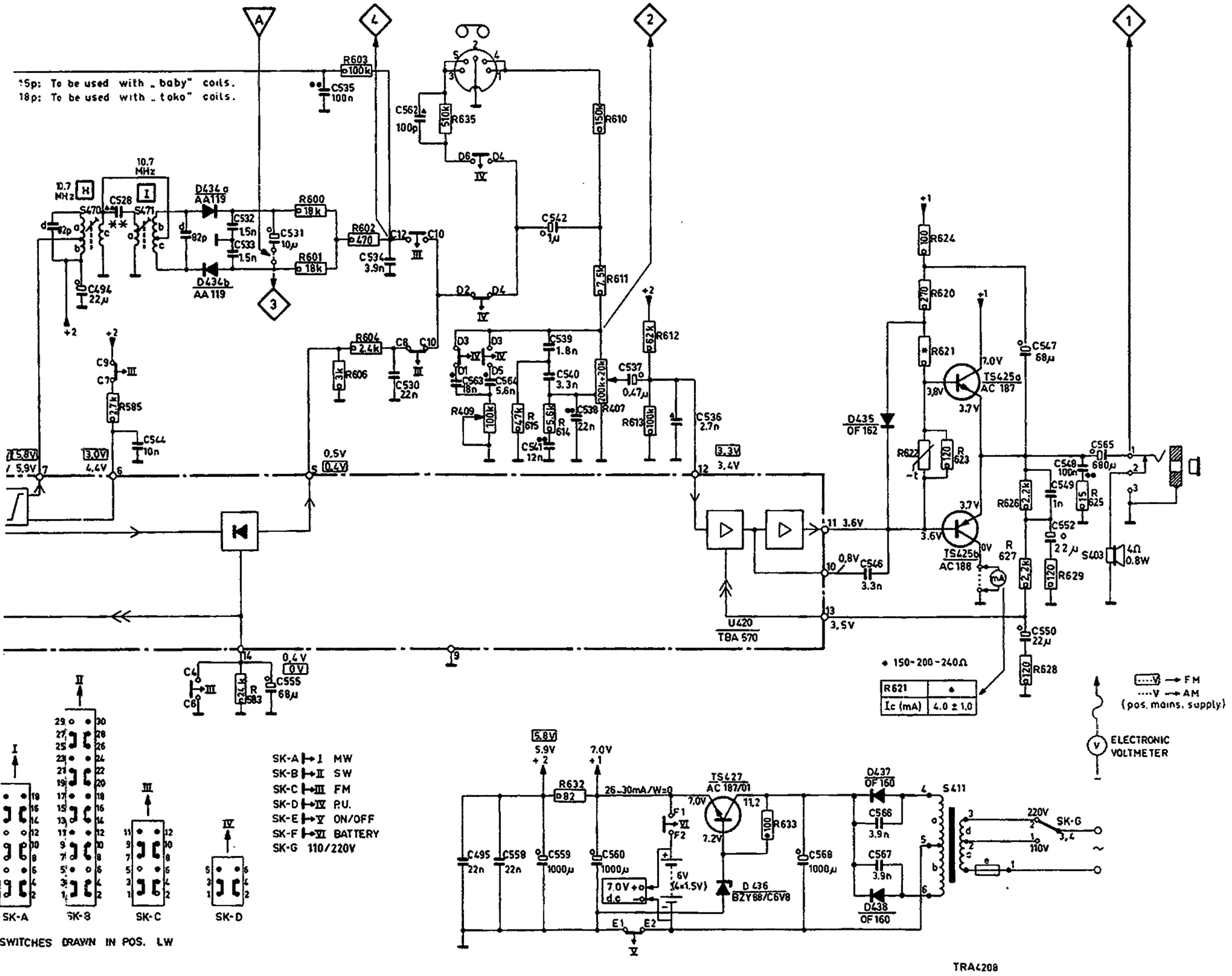


# Schaltplan 50 IC 326

|   |           |               |              |           |          |                       |                                     |                    |                  |           |           |
|---|-----------|---------------|--------------|-----------|----------|-----------------------|-------------------------------------|--------------------|------------------|-----------|-----------|
| S | 450.      | AA.457.       | 453.         | C.401.452 | A.       | B.                    | E.O.BB.462.                         | G.F <sub>1</sub> . | F <sub>2</sub> . | H.        | I.        |
| C | 474. 475. | 477. 405 o.b. | 478-479-481. | 480. 483. | 473.484. | 489.490. 488.         | 554.515. 525.524.                   | 526.               |                  | 494. 528. | 544. 532. |
| C | 405 e.f.  | 485.476 497.  | 491.         | 496. 482. |          | 500.487.405 c.d. 486. | 502.504.511. 510. 512.516.509. 523. | 405h.g.            | 543.             |           |           |
| R | 571.      | 572. 573.     | 574.         | 579.      | 576.     | 578.                  | 594. 595.                           | 597.               |                  | 585.      |           |
| R |           |               |              | 575.      | 577.     | 586.580.              | 591.592.588. 581.                   |                    |                  |           |           |



|           |                     |                |      |                |           |                               |                |      |                          |                          |  |      |      |   |
|-----------|---------------------|----------------|------|----------------|-----------|-------------------------------|----------------|------|--------------------------|--------------------------|--|------|------|---|
| H.        | I.                  |                |      |                |           |                               |                |      |                          |                          |  | 411. | 403. | S |
| 494. 528. | 544                 | 532. 533. 531. | 535. | 534. 562.      | 495.      | 558. 559. 542.                |                |      |                          |                          |  | 552. | C    |   |
|           |                     | 555.           | 530. | 563.           | 564.      | 539. 540. 541. 538. 560. 537. | 536.           | 568. | 546. 566. 567.           | 547. 549. 565. 550. 548. |  |      | C    |   |
| 585.      | 600. 601. 603. 602. |                | 635. | 610. 611.      |           |                               |                |      | 624. 620.                |                          |  | R    |      |   |
| 583.      | 606. 604.           | 409.           | 615. | 614. 632. 407. | 613. 612. | 633.                          | 622. 621. 623. |      | 626. 627. 628. 629. 625. |                          |  | R    |      |   |



- SK-A → I MW
- SK-B → II SW
- SK-C → III FM
- SK-D → IV RU.
- SK-E → V ON/OFF
- SK-F → VI BATTERY
- SK-G 110/220V

Der FM-ZF-Teil dieses Gerätes wurde entweder mit TOKO-Spulen oder mit BABY-Spulen bestückt. Diese beiden Spulenarten sind gegenseitig nicht austauschbar. Wenn eine BABY-Spule gegen eine TOKO-Spule (oder umgekehrt) ausgetauscht werden muß, sind auch alle übrigen Spulen zu ersetzen!

Achten Sie bitte bei Bedarf auf die unterschiedlichen Bestellnummern!

Die im Schaltplan bei S 466 angegebene AM-Zwischenfrequenz des keramischen Resonators gilt nur für die Ausführung /00 bzw. /02. Für die Ausführung /01 beträgt diese ca. 460 kHz. (Siehe auch Abgleichanleitung!)